

MIT SCHNELLER ENTLADUNG OHNE VERSTOPFUNG!

Transportboden und Dosierwalzen



Die Ketten vom Typ "Schlinge" bieten eine beachtliche Widerstandsfähigkeit gegenüber der Zugkraft. Zwei Kombinationen von 4 Gleitschienen aus Ertalon sind beiderseits des Kastenbodens angebracht, wodurch eine Reibung Stahl/Stahl zwischen dem Transportboden und dem Kastenboden vermieden wird (schalldämmender Boden).



Der Transportboden der **JOSKIN** Silo-SPACE setzt sich aus 2 Förderbändern zusammen, die durch 2 Hydraulikmotoren angetrieben werden, mit seitlichem Getriebe, was die Robustheit und die Kraft des Ganzen erhöht. Die Profileisten, die diese Förderbänder bilden, sind abwechselnd angebracht, um eine gleichmäßige Verteilung der Last zu gewährleisten.



Die beiden Hydraulikmotoren (unter dem Förderband geschützt), die das Vorankommen des Transportbodens bestimmen, verfügen über zwei Geschwindigkeiten. Der erste Gang ermöglicht den Transportboden in Bewegung zu versetzen und progressiv in Leistung zu steigern. Der zweite Gang ermöglicht anschließend das schnelle und gleichmäßige Entleeren des Silagewagens.

Das System zur Spannungseinstellung der Ketten ist durch eine obere Haube mit großer Öffnung (die durch zwei Gaszylinder zurückgehalten wird) und ein unteres verzinktes Blech (vermeidet u.a. die Projektion von Fremdkörpern in die Silage) geschützt. Die geschickten Einschnitte in dieser Haube ermöglichen eine schnelle Ortung einer geringen Spannung in einer der Ketten.



Die Dosierwalzen werden durch Ketten angetrieben; dabei treibt die untere Dosierwalze die obere an.

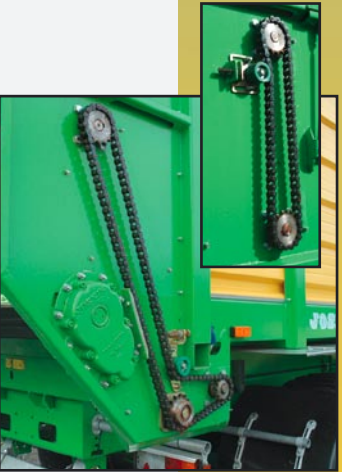
Um die Sicherheit und den Schutz der Ausrüstung sicherzustellen, koordiniert ein elektromagnetischer Sensor die Drehbewegung der oberen Dosierwalze (mindest. 700 U/min), die die Bewegung des Transportbodens ermöglicht. Die Drehbewegung der unteren Dosierwalze bestimmt die Bewegung der oberen Dosierwalze, was die Position des Sensors erklärt. Diese Sicherheit, kombiniert mit der der Heckklappe, vermeidet jegliches Entladen gegen eine geschlossene Heckklappe oder gegen stillstehende Dosierwalzen.

Die verschiedenen serienmäßigen Hydraulik- u. Elektroventile (Heckklappe, Geschwindigkeit des Transportbodens und Innenbeleuchtung des Kastens) werden über einen benutzerfreundlichen Bedienungskasten aus ALU gesteuert.



Der mechanische Antrieb mit Winkelgetriebe ist durch 2 torsionsfreie Silent-Blöcke geschützt, die die Stöße von der Inbetriebsetzung bis zur Entladung absorbieren.

Die Dosierwalzen (optional erhältlich) ermöglichen, einheitliche Gras- bzw. Maissilagehaufen anzulegen.



JOSKIN

Vollständiges Programm

Typ	Kasten					Achsen : □ mm - Spur - Bolzen	Bremsen (mm)
	Inneres Maß (m)			Gesamtbreite (m)	DIN-Volumen		
	Länge	Breite (V-H)	Höhe				
<i>Silo-SPACE 20/40</i>	7,95	2,35 - 2,40	2,10	2,55	40 m³	2x130x2100-10B	406x120
<i>Silo-SPACE 22/45</i>	8,90	2,35 - 2,40	2,10	2,55	45 m³	2x150x2200-10B <sup>(*)</sup>	410x180
<i>Silo-SPACE 24/45</i>	8,90	2,35 - 2,40	2,10	2,55	45 m³	3x130x2100-10B	406x120

(\*) Achsen BPW □ 150 mm mit Schnellaufbremsen 410x180 mm.  
Das zulässige Gesamtgewicht hängt von der Landesgesetzgebung ab!

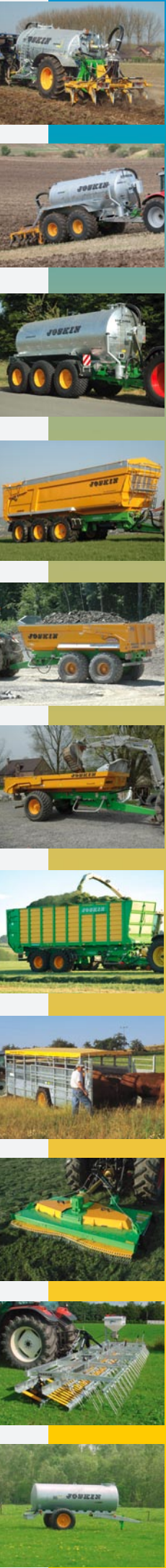


JOSKIN Silo-SPACE, Volumen und Rentabilität für Ihre Silagearbeiten

Rue de Wergifosse, 39  
B-4630 Soumagne - BELGIEN  
E40 - Ausfahrt 37 Herve - Soumagne

Tel.: +32 (0) 43 77 35 45  
Fax: +32 (0) 43 77 10 15  
E-mail: info@joskin.com

Ihr lokaler **JOSKIN** Händler



©JOSKIN 10-2007. Nicht vertragliches Dokument. Änderungen ohne Vorankündigung vorbehalten. Die Bilder entsprechen nicht unbedingt der Standardausrüstung.

J98761122 DE

JOSKIN

Silo-SPACE

www.joskin.com



SILAGEWAGEN

Großvolumiger Kasten

Konischer Kasten

Heckklappe mit großem Öffnungswinkel

40 und 45 m³

JOSKIN

Die Stärke der Erfahrung



## JOSKIN Silo-SPACE, EIN GROSSVOLUMIGER KASTEN

### Ein leichter und robuster Kasten



Die **JOSKIN** Silagewagen bestehen aus einer Reihe von vertikal angebrachten Stützen, auf denen die Seitenwände und Heckwände aus Profilblech angebracht sind. Diese Profilform erhöht die Tragheit der Wände, d.h. die Widerstandsfähigkeit gegenüber des durch die Ladung ausgeübten Druckes. Um jegliches Risiko von Korrosion zu vermeiden, besitzen die Wände einen doppelten Schutz : Innen- u. Außenverzinkung, mit kunststoffüberzogener Außenlackierung. Der Kastenboden ist ebenfalls vollständig verzinkt und wird durch eine Reihe Querstreben, die die vertikalen Stützen verbinden, getragen.

### Ein modulierbarer Kasten



Die Seitentür mit Schnellöffnung erweist sich als besonders praktisch für die Wartungs- und Reinigungsvorgänge. Diese Ausrüstung ist optional erhältlich und in Verbindung mit Dosierwalzen serienmäßig. Eine ausklappbare Leiter erleichtert den Zugang.



Die Innenbeleuchtung des Kastens (orientierbar und gut geschützt) gehört ebenfalls zur Standardausrüstung der **JOSKIN** Silagewagen.

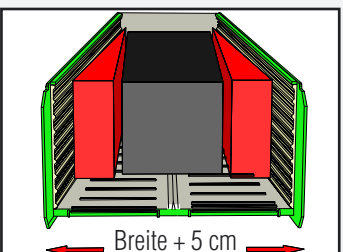


Optionale Ausrüstung der **JOSKIN** Silagewagen: die hydraulischen seitlichen (links oder rechts) Bordwanderhöhen aus ALU (Höhe 200 mm). Die Vorbereitung "seitliche Bordwanderhöhen" ist standardmäßig bei allen Silo-SPACE.

### Ein konischer Kasten



Aus diesem Gedankenzug der Flüssigkeit beim Entladevorgang hat **JOSKIN** die Silo-SPACE mit einem konischen Kasten ausgestattet. Tatsächlich ist der Abstand zwischen den gegenüberliegenden Seitenwänden am Heck 5 cm größer als der Abstand an der Front des Silagewagens.



### Eine Heckklappe mit großem Öffnungswinkel



Das Entladen erfolgt ganz einfach und ohne Verstopfung dank dem beträchtlichen Öffnungswinkel (ungefähr 40 cm) der Heckklappe, oben am Kasten. Die Heckklappe wird durch 2 doppeltwirkende Hydraulikzylinder gesteuert. Die Heckklappe ist ebenfalls mit einem Federverriegelungssystem versehen.

Diese Vorrichtung gewährleistet ein korrektes Schließen der Heckklappe und vermeidet jegliches ungewollte Öffnen der Heckklappe während des Transports.

Durch eine integrierte hydraulische Bedienung des Transportbodens und der Heckklappe sendet ein Sensor "maximale Hublänge" ein elektrisches Signal, damit der Transportboden in Bewegung gesetzt werden kann, sobald die Heckklappe ausreichend geöffnet ist ( $\pm 1$  m).



### Die Anhängung



Unsere Silagewagen sind mit einer serienmäßigen verschraubten Drehöse (verschraubte starre Öse Ø 40 mm für Deutschland) ausgestattet. Als Zubehör kann diese Öse ganz leicht durch eine starre Kugelöse oder eine Drehöse ausgetauscht werden (Scharmüller Kugelöse für Deutschland). Die **JOSKIN** Silo-SPACE sind mit einer Hydraulikkufe D.W. mit Direktanschluss ausgestattet.



Die Modelle 20/40 und 22/45 sind mit einer Deichselfederung (durch einstellbare Querfedern) ausgestattet.



Das Modell 24/45 ist mit einer ölpneumatischen Deichselfederung ausgestattet (optional auch auf 20/40 und 22/45).

### Beleuchtung und Schutzvorrichtungen

Die Rückleuchten "LKW Modell" mit doppeltem Spiel Birnen sind serienmäßig bei allen Silagewagen Silo-SPACE.

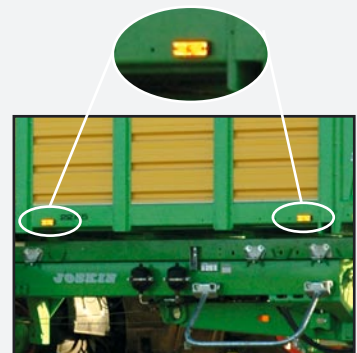
Der seitliche und hintere Auffahrtschutz (notwendig für die Genehmigung in einigen Ländern) sind als Zubehör für alle Silierwagen erhältlich.



Zur Ergänzung der Signalvorrichtungen können eine Rundumkennleuchte und zwei im Fahrgestell eingebaute Arbeitsscheinwerfer auf der Hinterseite des Silagewagens angebracht werden.



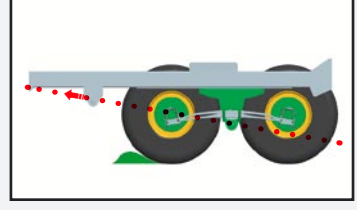
Für eine bessere Sichtbarkeit (zum Beispiel beim Verlassen einer Parzelle), sind die seitlichen Lichter (notwendig für die Genehmigung in bestimmten Ländern) und die Begrenzungslichter als Zubehör erhältlich.



Die verzinkten Kotflügel, die am Kasten befestigt sind, sowie die thermoplastischen Kotflügel gehören zur Standardausrüstung.



### Biegsame und wendige Fahrwerke



Das Modell Silo-SPACE 20/40 ist mit einem verschraubten und versetzbaren **JOSKIN** "Roll-Over" Achsaggregat ausgerüstet. Die parabelförmigen Blattfedern bieten eine hervorragende Federung, ohne dabei die Stabilität des Fahrzeugs zu gefährden.

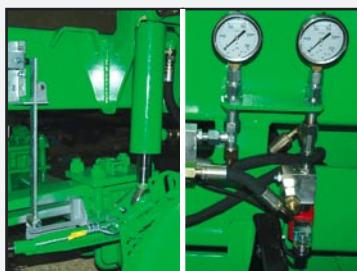
Im Gegensatz zu den herkömmlichen Achsaggregaten, die die Tendenz haben, die Vorderreifen einzugraben, bietet das **JOSKIN** "Roll-Over" eine nach oben ausgerichtete Zuglinie. Dadurch werden die Vorderreifen regelrecht nach oben über die Hindernisse hinweggedrückt. Resultat : weniger Kraftverlust, weniger Bodenverdichtung, weniger Schäden auf Bodenebene und weniger Reifenabrieb.



Die Modelle Silo-SPACE 22/45 und 24/45 sind mit dem Federsystem "Hydro-Tandem" bzw. "Hydro-Tridem" ausgestattet. Die Reaktionsgeschwindigkeit der Federungszyklen stellt beim Befahren von Unebenheiten einen Hauptvorteil dar; die Ausfederung von 255 mm garantiert eine optimale Verteilung der Last in jeglichen Situationen. Das Modell 20/40 kann ebenfalls mit dem Federsystem "Hydro-Tandem" ausgestattet werden (optional).

Für eine optimale Fahrsicherheit sind Schnellaufachsen als Zubehör erhältlich.

Es ist möglich, den "Hydro-Tandem" mit einer automatischen Höheneinstellung der hydraulischen Federung (standardmäßig auf "Hydro-Tridem") auszurüsten.



### Lenkachsen

Das Modell Silo-SPACE 20/40 ist mit einer hinteren Nachlaufachse versehen, die aber gegen Aufpreis durch eine Zwanglenkachse ausgetauscht werden kann. Die Modelle Silo-SPACE 22/45 und 24/45 sind mit einer hinteren bzw. zwei Zwanglenkachsen versehen.



Der Lenkszylinder wird durch einen Meßfühlzylinder gesteuert, der an der Deichsel durch ein Gelenk verankert ist. Das System wird mit Hilfe von kompensierten Zylindern ausgeglichen, die in beide Wirkrichtungen die gleiche Kraft entwickeln. Der Kreislauf ist mit einer Einzelblock-Regelzentrale ausgestattet, die einen Druckmesser, zwei Stickstoffkugeln, ein Ausrichtungsventil und einen Eichkreislauf beinhaltet.



### Hilfe zur Bodenhaftung

Unter der Voraussetzung, dass die **JOSKIN** Silo-SPACE mit einer ölpneumatischen Deichselfederung ausgestattet sind, können sie optional mit einem hydraulischen Oberlenker (für Lastübertragung) ausgerüstet werden. Diese Vorrichtung ermöglicht eine Lastübertragung auf die Vorderachse des Schleppers, was die Sicherheit des Gefährtes sowie den Fahrkomfort auf dem Felde erheblich erhöht.



Das Modell Silo-SPACE 24/45 Dreiachscher von **JOSKIN** kann optional mit einer Liftachse (Gewichtsverlagerung) ausgerüstet werden.

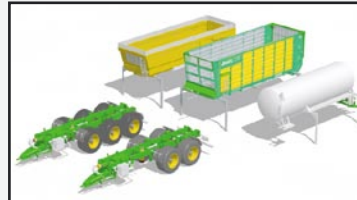
### Bremssystem

Die Modelle 20/40 und 22/45 sind mit Hydraulikbremsen ausgestattet. Das Modell 24/45 ist mit pneumatischen Bremsen versehen (optional auch auf 20/40 und 22/45). Außerdem können alle **JOSKIN** Silo-SPACE optional mit Mischbremsen ausgerüstet werden (d.h. Hydraulik- u. Luftdruckbremse).

Die Fahrzeuge **JOSKIN** Silo-SPACE in der deutschen Ausführung sind serienmäßig mit Druckluftbremsen ausgestattet. Die Mischbremsen sind in Deutschland nicht zulässig.

Das Fahrzeug, welches mit Druckluftbremsen ausgestattet wird, kann auch noch mit einem lastabhängigen Bremssystem versehen werden (obligatorisch für die Genehmigung 40 km/h in Deutschland).

### CARGO-Konzept



Die Trägerfahrzeuge CARGO TSM und TRM können ebenfalls mit Silagewagen,... sowie mit Ihrem zukünftigen Güllebehälter, Ihrem Muldenkipper oder Stallungstreuer, usw. ausgestattet werden.

